



ほねほねザウルス ブロック



ほねほねザウルスブロックの第9弾が登場!



ほねほねザウルスブロックの第9弾が登場!
今回は3モードにくみかえ可能!
ミニほねほねザウルスも1体付属!
ビークルモードに乗せて遊ぶ
こともできるぞ!



ほねほねザウルス博士
Dr.ヨッシー

※前シリーズの販売状況により、発売時期が変更になる場合がございます。

全種類を集めて合体!

超弩級戦艦 ギガントほねほねベース



そしてパッケージのウラには
迫力満点の大合体が!!
そのくみたてかたをここで
説明するぞ!





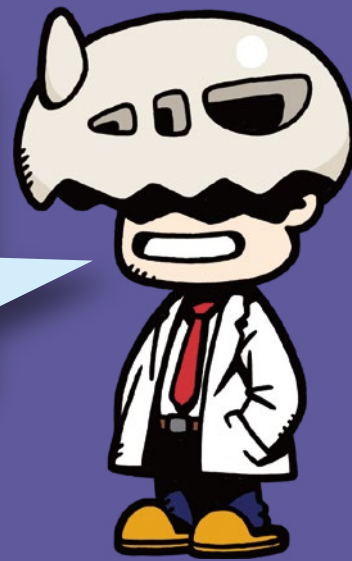
① 1号車のくみたてかた

① ティラノサウルス

ザウルスモード



まずは①ティラノサウルスをくみかえて、先頭の1号車を**つく**ろう！



せつめいしょ
説明書を見て
くみたててね！

じょうげむ ちゅうい
上下の向きに注意



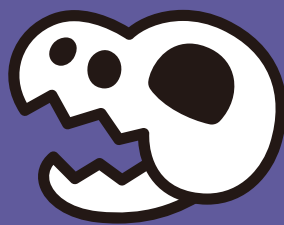
②トリケラトプス
③ケツアルコアトルス
④エラスモサウルス
のパーツも使うよ！

1号車
かんせい
完成！



つぎ
次は2号車だ！
これは③ケツアルコアトルスをくみかえて**つく**るぞ！





③ 3号車のくみたてかた

②

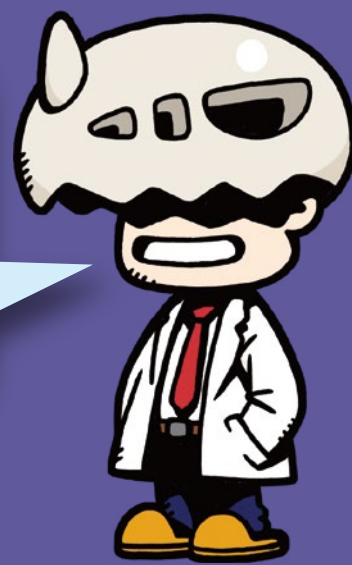
トリケラトプス

ザウルスモード

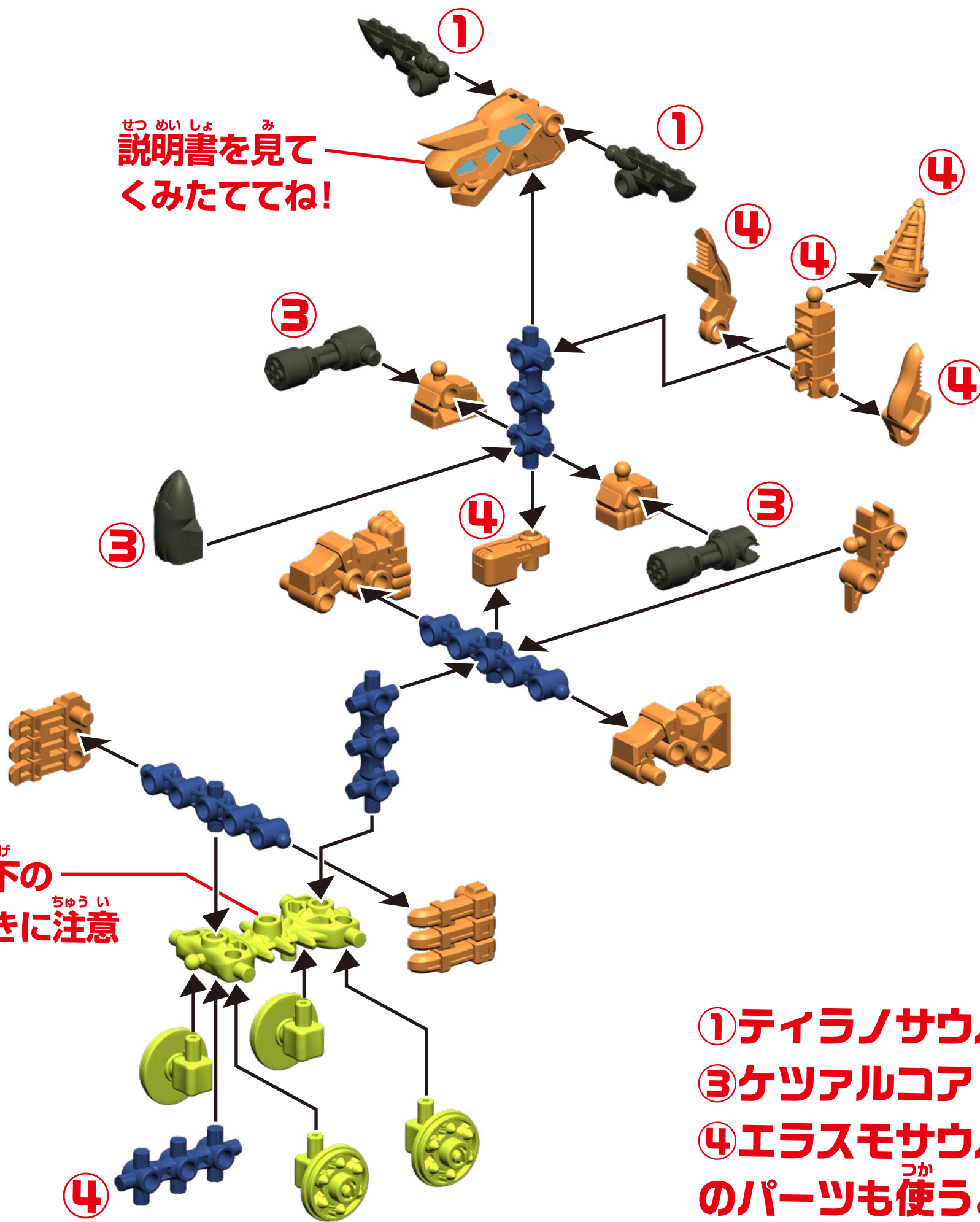


そして②トリケラトプスを
くみかえてできるのが3号車!

かんきょうぶぶん
艦橋部分になるぞ!



せつめいしょ
説明書を見て
くみたててね!



3号車
かんせい
完成!



さいご
最後は4号車だ!

これは④エラスモサウルスを
くみかえて作るぞ!





④ 4号車のくみたてかた

④ エラスモサウルス

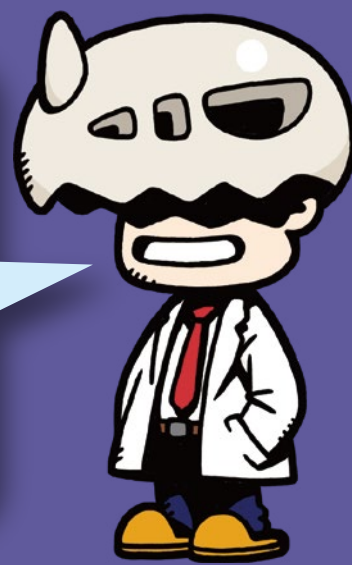
ザウルスモード



さいご最後に、④エラスモサウルスを

くみかえて4号車を作ろう！

でっかいクレーンとスクリューが
カッコいい！



せつめいしょ
説明書を見て
くみたててね！

せつめいしょ
説明書
を見てくみ
たててね！

じょうげ
上下の向きに注意

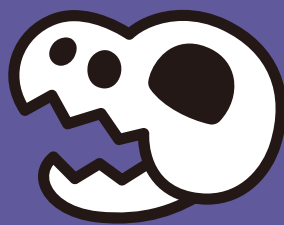
ごうしや
4号車
かんせい
完成！



さあ、これで全部のくみかえが
かんりよう
完了したぞ！

つぎ
次は1号車から4号車まで
ごうしや
の合体方法だ！
かつたいほうほう





かんせい 完成! ギガントほねほねベース

さいご 最後^{さいご}に1号車^{ごうしゃ}~4号車^{ごうしゃ}を大合体^{だいがったい}させると.....

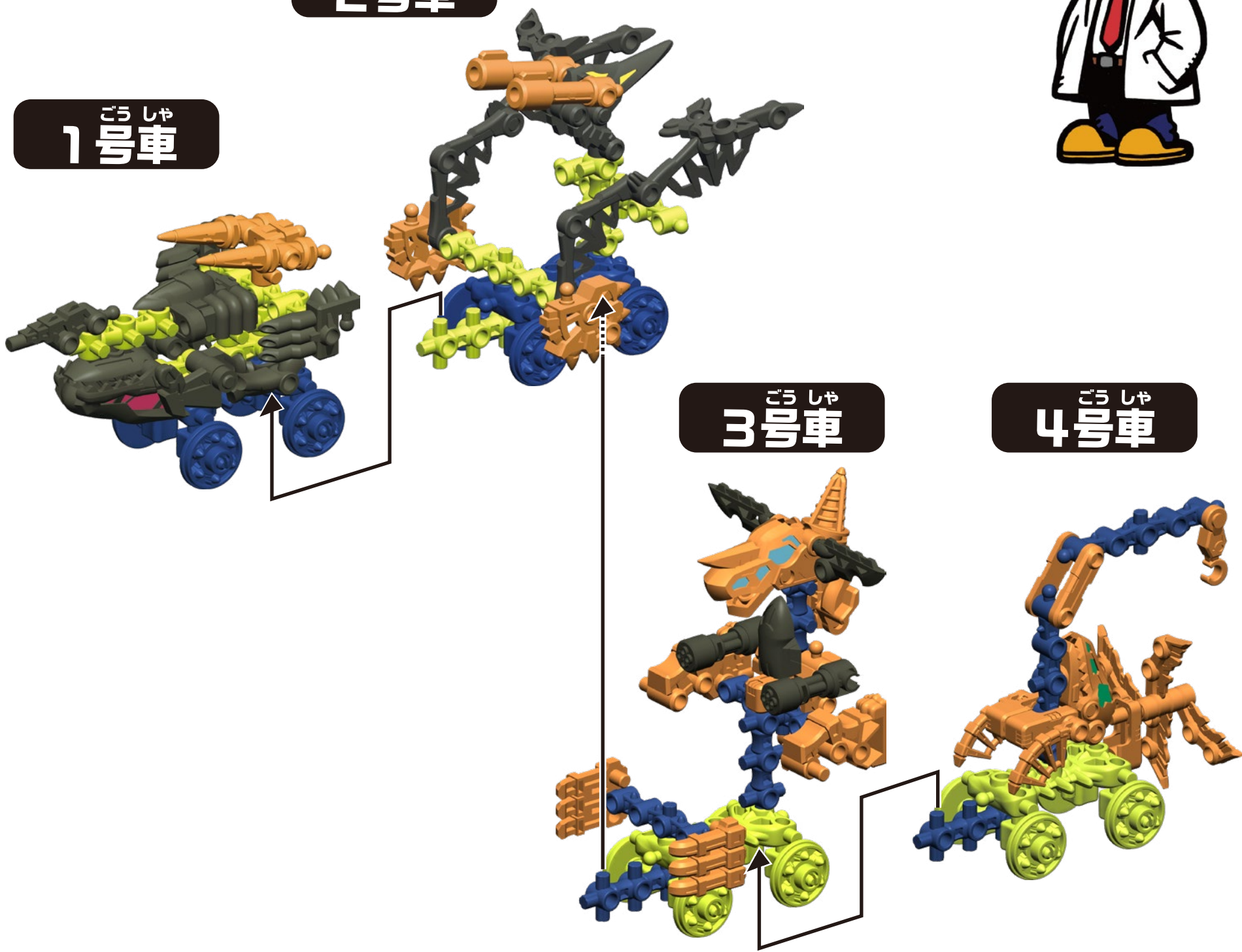


ごうしゃ 2号車

ごうしゃ 1号車

ごうしゃ 3号車

ごうしゃ 4号車



かんせい 完成!!



かんせい ついに完成!

ちょうどきゅうせんかん 「超弩級戦艦ギガントほねほねベース」!!

の あそ ミニほねほねザウルスを乗せて遊んでみてね!!